

شرکت فنی مهندسی (سهامی خاص)

# پیشرو پشْتیبان پایدار

نشانی دفتر تهران : انتهای اتوبان ستاری، دانشگاه آزاد اسلامی علوم و تحقیقات، ساختمان کتابخانه،

طبقه چهارم (مرکز رشد و نوآوری) سالن C، واحد ۹۹

شماره تلفن همراه : ۰۹۱۱۲۲۹۱۴۵۹ کد پستی : ۱۴۷۷۸۹۳۸۵۵

نشانی دفتر گیلان : گیلان، شهرستان رشت، خیابان آتش نشانی، کوچه چهاردهم، بن بست گل ها، پلاک ۱۹

شماره تماس دفتر گیلان : ۰۱۳-۳۲۸۵۸۱۳۳ شماره تلفن همراه : ۰۹۱۱۲۲۹۱۴۵۹ کد پستی : ۴۱۸۹۷۵۵۷۳۴

## معرفی شرکت پیشرو پشتیبان پایدار

(سهامی خاص)

شرکت پیشرو پشتیبان پایدار در سال های اخیر فعالیت گسترده ای در زمینه ارائه خدمات مهندسی نقشه برداری برای پروژه های مختلف ارائه داده است. که این پروژه ها به صورت کلی در سه بخش اجرا، نظارت و مشاوره قابل دسته بندی می باشد. این شرکت با بکارگیری نیروهای متخصص و با تجربه همچنین بهره مندی از تجربیات مدیران کارآزموده حوزه مهندسی نقشه برداری تا امروز بیش از ۱۵۰ پروژه پهنپادی که معادل ۱۰۰ هزار هکتار پرواز و پردازش است را به سرانجام رسانده که اکثر این پروژه ها دولتی و بخشی از آن مربوط به بخش خصوصی است از سوی دیگر بیش از ۵۰ پروژه مرتبط با عملیات نقشه برداری زمینی با عنوان مجری، نظارت و مشاور نیز از در کارنامه این شرکت مشهود است. استفاده از تجهیزات به روز در حوزه مهندسی نقشه برداری (اعم از پهنپاد های نقشه برداری و تجهیزات زمینی) و همچنین تعهد به انجام به موقع با دقت بالا برگ برنده است که همواره پروژه های این شرکت را متمایز می کند.

شرکت فنی مهندسی (سهامی خاص)

**پیشرو پشتیبان پایدار**

## معرفی برخی از پروژه‌های شاخص

۱- برداشت و تهیه نقشه با مقیاس ۱/۵۰۰ از مسیر گچسیر به طالقان باند ۱۰۰ متر به طول ۲۰ کیلومتر روستا گراب خرداد ماه سال ۱۳۹۶

کارفرما: شرکت راهسازی استان البرز

✓ مدت زمان برداشت: ۱۲ روز کاری

✓ مدت زمان پردازش و تهیه نقشه: ۳۰ روز کاری



۲- برداشت و تهیه نقشه با مقیاس ۱/۵۰۰ از رودخانه دیوان در باند ۱۰۰ متر به طول ۴۰ کیلومتر اردیبهشت ماه سال ۱۳۹۷

کارفرما: آب منطقه ای استان کردستان

✓ مدت زمان برداشت: ۱۴ روز کاری

✓ مدت زمان پردازش و تهیه نقشه: ۳۰ روز کاری



شرکت فنی مهندسی (سهامی خاص)

**پیشرو پشتیبان پایدار**

۳- برداشت و تهیه نقشه با مقیاس ۱/۵۰۰ از رودخانه نگل در باند ۱۰۰ متر به طول ۳۰ کیلومتر مهر ماه سال ۱۳۹۷

کارفرما: آب منطقه ای استان کردستان

✓ مدت زمان برداشت: ۱۰ روز کاری

✓ مدت زمان پردازش و تهیه نقشه: ۲۵ روز کاری



۴- برداشت و تهیه نقشه با مقیاس ۱/۵۰۰ از رودخانه کاظم رود در باند ۱۰۰ متر به طول ۱۰ کیلومتر فروردین سال ۱۳۹۸

کارفرما: آب منطقه ای استان مازندران

✓ مدت زمان برداشت: ۴ روز کاری

✓ مدت زمان پردازش و تهیه نقشه: ۱۵ روز کاری



شرکت فنی مهندسی (سهامی خاص)

**پیشرو پشתיبان پایدار**

۵- برداشت و تهیه نقشه با مقیاس ۱/۵۰۰ از رودخانه چالکرود در باند ۱۰۰ متر به طول ۱۰ کیلومتر خرداد سال ۱۳۹۸

کارفرما: آب منطقه ای استان مازندران

✓ مدت زمان برداشت: ۴ روز کاری

✓ مدت زمان پردازش و تهیه نقشه: ۷ روز کاری

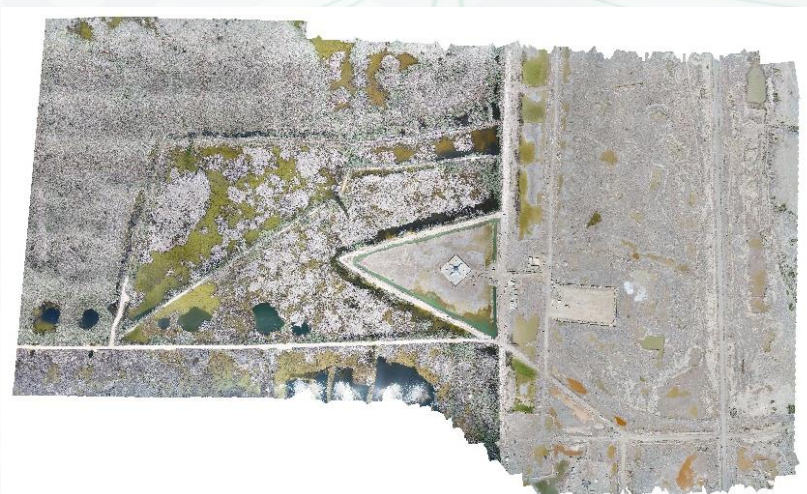


۶- برداشت و تهیه نقشه در مقیاس ۱/۵۰۰ و مدل سه بعدی از ۸۳ سازه یادمان شهدا در مناطق جنگی (راهیان نور) تیرماه سال ۱۳۹۸ تا بهمن ماه سال ۱۳۹۹

کارفرما: وزارت دفاع

✓ مدت زمان برداشت: ۱۰۰ روز کاری

✓ مدت زمان پردازش و تهیه نقشه: ۴۵۰ روز کاری



شرکت فنی مهندسی (سهامی خاص)

**پیشرو پشتیبان پایدار**

۷- برداشت و تهیه نقشه توپوگرافی در مقیاس ۱/۵۰۰ و مدل سه بعدی معدن خواجه به مساحت ۱۰۰ هکتار شهر یور سال ۱۳۹۸

کارفرما: معدن خواجه (بخش خصوصی)

✓ مدت زمان برداشت: ۱ روز کاری

✓ مدت زمان پردازش و تهیه نقشه: ۳ روز کاری

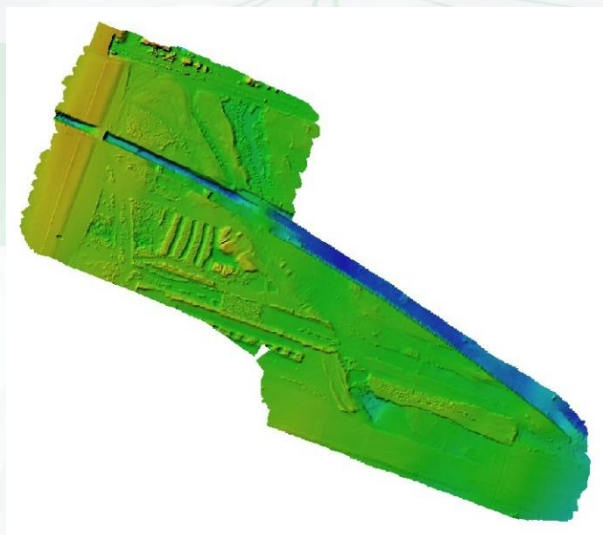


۸- برداشت و تهیه نقشه توپوگرافی در مقیاس ۱/۵۰۰ و مدل سه بعدی فرودگاه امام خمینی (ره) به مساحت ۴۰۰ هکتار آبان سال ۱۳۹۸

کارفرما: فرودگاه امام خمینی (ره)

✓ مدت زمان برداشت: ۳ روز کاری

✓ مدت زمان پردازش و تهیه نقشه: ۱۰ روز کاری



شرکت فنی مهندسی (سهامی خاص)

**پیشرو پشתיبان پایدار**

۹- برداشت و تهیه نقشه توپوگرافی در مقیاس ۱/۲۰۰ و مدل سه بعدی معدن مرمیت طبس به مساحت ۱۰ هکتار بهمن سال ۱۳۹۸



کارفرما: معدن مرمیت طبس (بخش خصوصی)

✓ مدت زمان برداشت: ۱ روز کاری

✓ مدت زمان پردازش و تهیه نقشه: ۸ روز کاری

۱۰- برداشت و تهیه نقشه در مقیاس ۱/۲۰۰ و مزارع کشاورزی و پرورش دام به مساحت ۳۰۰ هکتار اردیبهشت سال ۱۳۹۹



کارفرما: هلدینگ علاقه‌بندیان (بخش خصوصی)

✓ مدت زمان برداشت: ۵ روز کاری

✓ مدت زمان پردازش و تهیه نقشه: ۱۲ روز کاری

شرکت فنی مهندسی (سهامی خاص)

**پیشرو پشתיبان پایدار**

۱۱- برداشت دوره ای دیوگرافی و تهیه نقشه در مقیاس ۱/۵۰۰ کارخانه سیمان مونده دشتی به مساحت ۱۰۰ هکتار خرداد سال ۱۳۹۹ تا آذر ۱۴۰۱

کارفرما: هلدینگ غدیر (بخش خصوصی)

✓ مدت زمان برداشت: ۱ روز کاری

✓ مدت زمان پردازش، تهیه نقشه و گزارش نویسی: ۷ روز کاری



۱۲- برداشت دوره ای دیوگرافی و تهیه نقشه در مقیاس ۱/۵۰۰ کارخانه سیمان شرق به مساحت ۲۵۰ هکتار خرداد سال ۱۳۹۹ تا آذر ۱۴۰۱

کارفرما: هلدینگ غدیر (بخش خصوصی)

✓ مدت زمان برداشت: ۱ روز کاری

✓ مدت زمان پردازش، تهیه نقشه و گزارش نویسی: ۷ روز کاری



شرکت فنی مهندسی (سهامی خاص)

**پیشرو پشتیبان پایدار**



۱۳- برداشت دوره ای دیوگرافی و تهیه نقشه در مقیاس ۱/۵۰۰ کارخانه سیمان سپاهان به مساحت ۲۵۰ هکتار خرداد سال ۱۳۹۹ تا آذر ۱۴۰۱

کارفرما: هلدینگ غدیر (بخش خصوصی)

✓ مدت زمان برداشت: ۱ روز کاری

✓ مدت زمان پردازش، تهیه نقشه و گزارش نویسی: ۷ روز کاری



۱۴- برداشت دوره ای دیوگرافی و تهیه نقشه در مقیاس ۱/۵۰۰ کارخانه سیمان دشتستان به مساحت ۲۵۰ هکتار خرداد سال ۱۳۹۹ تا آذر ۱۴۰۱

کارفرما: هلدینگ غدیر (بخش خصوصی)

✓ مدت زمان برداشت: ۱ روز کاری

✓ مدت زمان پردازش، تهیه نقشه و گزارش نویسی: ۷ روز کاری



شرکت فنی مهندسی (سهامی خاص)

**پیشرو پشتیبان پایدار**

فروردین ماه سال ۱۴۰۰



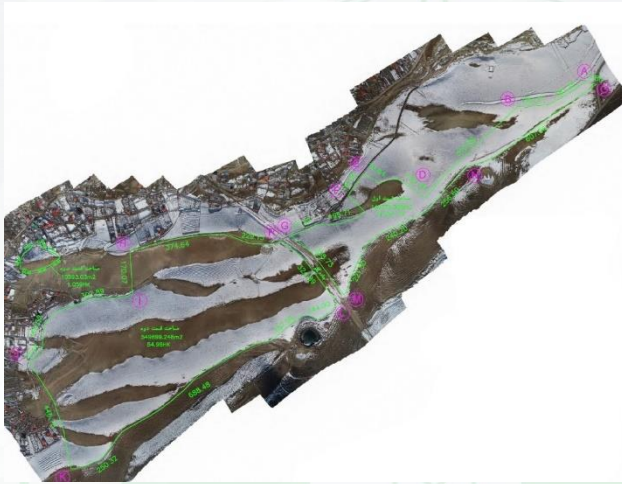
۱۵- برداشت و تهیه نقشه در مقیاس ۱/۲۰۰ شهرک مسکونی کلاردشت به مساحت ۲۰ هکتار

کارفرما : شرکت معماری الگو (بخش خصوصی)

✓ مدت زمان برداشت : ۱ روز کاری

✓ مدت زمان پردازش، تهیه نقشه : ۷ روز کاری

دی ماه سال ۱۴۰۰



۱۶- برداشت و تهیه نقشه در مقیاس ۱/۵۰۰ اراضی شهرک چناران به مساحت ۲۰۰ هکتار

کارفرما : شرکت مهندسی مهرداد سازه بنا (بخش خصوصی)

✓ مدت زمان برداشت : ۱ روز کاری

✓ مدت زمان پردازش، تهیه نقشه : ۷ روز کاری

شرکت فنی مهندسی (سهامی خاص)

**پیشرو پشتیبان پایدار**

فروردین ماه سال ۱۴۰۱

۱۷- برداشت، تهیه نقشه و مدل سه بعدی در مقیاس ۱/۵۰۰ راه آهن ایستگاه سرهنگ به مساحت ۳۰۰ هکتار

کارفرما: شرکت راه آهن

✓ مدت زمان برداشت: ۱ روز کاری

✓ مدت زمان پردازش، تهیه نقشه: ۱۴ روز کاری



اردیبهشت ماه سال ۱۴۰۱

۱۸- برداشت، تهیه نقشه و مدل سه بعدی در مقیاس ۱/۵۰۰ روستای بوروبان به مساحت ۱۰ هکتار

کارفرما: شرکت گاز کردستان

✓ مدت زمان برداشت: ۱ روز کاری

✓ مدت زمان پردازش، تهیه نقشه: ۲ روز کاری



شرکت فنی مهندسی (سهامی خاص)

**پیشرو پشתיبان پایدار**

اسفند ماه سال ۱۴۰۱

۱۹- برداشت، تهیه نقشه و مدل سه بعدی در مقیاس ۱/۵۰۰ شهرک مسکونی کارخانه شیشه قزوین به مساحت ۲۰ هکتار



کارفرما: هلدینگ علاقه‌مندیان (بخش خصوصی)

✓ مدت زمان برداشت: ۱ روز کاری

✓ مدت زمان پردازش، تهیه نقشه: ۷ روز کاری

فروردین ماه سال ۱۴۰۲

۲۰- برداشت، تهیه نقشه و مدل سه بعدی در مقیاس ۱/۵۰۰ کارخانه شیشه قزوین به مساحت ۲۰۰ هکتار



کارفرما: هلدینگ علاقه‌مندیان (بخش خصوصی)

✓ مدت زمان برداشت: ۱ روز کاری

✓ مدت زمان پردازش، تهیه نقشه: ۷ روز کاری

شرکت فنی مهندسی (سهامی خاص)

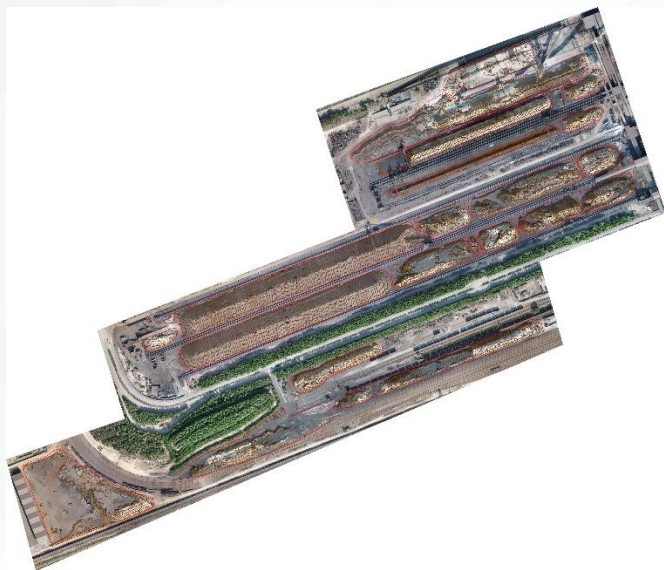
**پیشرو پشتیبان پایدار**

۲۱- برداشت دوره ای دیوگرافی و تهیه نقشه در مقیاس ۱/۵۰۰ کارخانه فولاد خوزستان به مساحت ۲۰۰ هکتار اردیبهشت ماه ۱۴۰۲

کارفرما: کارخانه فولاد خوزستان

✓ مدت زمان برداشت: ۴ روز کاری

✓ مدت زمان پردازش، تهیه نقشه و گزارش نویسی: ۳۰ روز کاری



۲۲- برداشت و تهیه نقشه در مقیاس ۱/۵۰۰ روستای امباج و علایین به مساحت ۲۲۵ هکتار اردیبهشت و آبان ماه ۱۴۰۲

کارفرما: دهیاری امباج، دهیاری علایین

✓ مدت زمان برداشت: ۱۰ روز کاری

✓ مدت زمان پردازش، تهیه نقشه: ۶۰ روز کاری



شرکت فنی مهندسی (سهامی خاص)

**پیشرو پشتیبان پایدار**

۲۳- پیمانکار نقشه برداری پروژه سایت اکسیژن کارخانه گل گهر سیرجان

کارفرما: شرکت فلات پارس

✓ مدت زمان حضور در پروژه: ۴ ماه

✓ شرح وظایف اکیپ نقشه برداری مستقر: تهیه نقشه توپوگرافی فاز صفر، ایجاد شبکه نقشه برداری (بنچ مارک)، پیاده سازی سازه های بتی و تجهیزات صنعتی

فروردین ماه تا تیر ماه سال ۱۴۰۰

۲۴- نظارت نقشه برداری پروژه سایت اکسیژن کارخانه فولاد یزد

کارفرما: شرکت فلات پارس

✓ مدت زمان حضور در پروژه: ۶ ماه

✓ شرح وظایف اکیپ نقشه برداری مستقر: تهیه نقشه توپوگرافی فاز صفر، ایجاد شبکه نقشه برداری (بنچ مارک)، پیاده سازی سازه های بتی و تجهیزات صنعتی

خرداد ماه تا آبان ماه سال ۱۴۰۱

۲۵- پیمانکار نقشه برداری پروژه مانیتورینگ گودبرداری

کارفرما: شرکت آراین سازه (مهندس آراین)

✓ مدت زمان حضور در پروژه: بیش از ۲ سال

✓ شرح وظایف اکیپ نقشه برداری مستقر: ایجاد شبکه نقشه برداری یکپارچه، مانیتورینگ دوره ای در پروژه های شرکت

آبان ماه سال ۱۴۰۱ تا کنون



۲۶- برداشت و تهیه نقشه با مقیاس ۱/۵۰۰ از محدود ثبتی و عوارض شهری (به روش نقشه برداری زمینی) کارخانه قند کوار به مساحت ۱۰۰ هکتار تیرماه سال ۱۴۰۲

کارفرما: کارخانه قند کوار

✓ مدت زمان حضور در پروژه: ۱ هفته

✓ شرح وظایف اکیپ نقشه برداری مستقر: ایجاد شبکه نقشه برداری یکپارچه، برداشت توپوگرافی، برداشت ثبتی حدود زمین و املاک مجاور

۲۷- برداشت و تهیه نقشه با مقیاس ۱/۵۰۰ از محدود ثبتی (به روش نقشه برداری زمینی) کارخانه قند کوار به مساحت ۱۰۰ هکتار تیرماه سال ۱۴۰۲

کارفرما: کارخانه قند کوار

✓ مدت زمان حضور در پروژه: ۱ هفته

✓ شرح وظایف اکیپ نقشه برداری مستقر: ایجاد شبکه نقشه برداری یکپارچه، برداشت توپوگرافی، برداشت ثبتی حدود زمین و املاک مجاور

۲۸- اجرای شبکه نقشه برداری و ایجاد ۲۲ بنچ مارک برای زمین های زراعی گروه صنعتی فدک به مساحت ۶۰ هکتار دی ماه سال ۱۴۰۲

کارفرما: گروه صنعتی فدک

✓ مدت زمان حضور در پروژه: ۱۰ روز

✓ شرح وظایف اکیپ نقشه برداری مستقر: ایجاد شبکه نقشه برداری یکپارچه، ترازبایی





اسفند ماه سال ۱۴۰۲

۲۹- برداشت، تهیه نقشه توپوگرافی و اجرای شبکه نقشه برداری با ایجاد ۱۲ بنج مارک برای منطقه تفریحی چنارک به مساحت ۳۰ هکتار

کارفرما : شهرداری البرز

✓ مدت زمان حضور در پروژه : ۱۰ روز

✓ شرح وظایف اکیپ نقشه برداری مستقر : ایجاد شبکه نقشه برداری یکپارچه، ترازبایی، توپوگرافی

خرداد ماه سال ۱۴۰۳

۳۰- برداشت و تهیه نقشه در مقیاس ۱/۵۰۰ از املاک بانک سپه در تهران مجموعاً به مساحت ۳ هکتار

کارفرما : بانک سپه

✓ مدت زمان حضور در پروژه : ۳ روز

✓ شرح وظایف اکیپ نقشه برداری مستقر : برداشت عوارض شهری و حدود ثبتی املاک به همراه جانمایی سند

تیر ماه سال ۱۴۰۳ تا کنون

۳۱- پیمانکار نقشه برداری پروژه ساختمان پارکینگ طبقاتی در محدوده دریاچه خلیج فارس

کارفرما : شهرداری منطقه ۲۲ تهران

✓ مدت زمان حضور در پروژه : تا کنون

✓ شرح وظایف اکیپ نقشه برداری مستقر : تهیه نقشه توپوگرافی فاز صفر، ایجاد شبکه نقشه برداری (بنج مارک)، پیاده سازی سازه ها، مانیتورینگ، شاقولی ستون

پیاده سازی ارتفاعی و...

شرکت فنی مهندسی (سهامی خاص)

**پیشرو پشتیبان پایدار**

